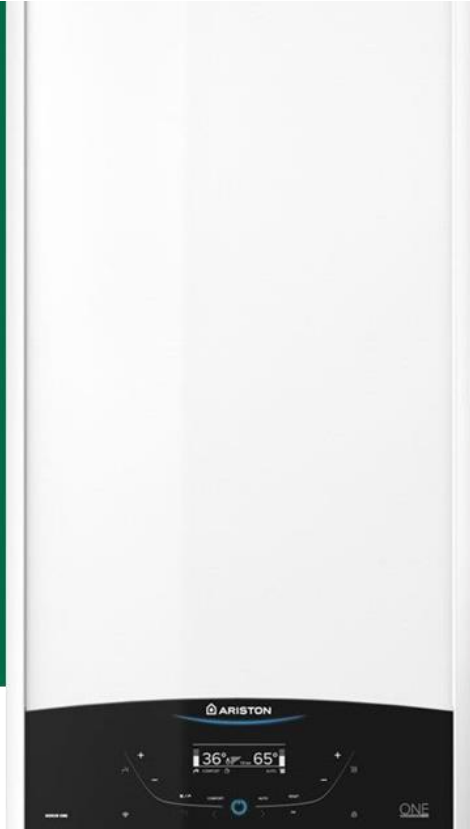


Enel X Relax Caldaia ARISTON GENUS ONE



ARISTON GENUS ONE 24kW – 30kW – 35kW



- Caldaia a condensazione top di gamma
- Nuovo scambiatore XtraTech™ in acciaio inox esclusivo Ariston, ad elevata prevalenza
- Sezioni di passaggio scambiatore +142% rispetto alla versione precedente
- Ampio display, interfaccia touch
- Ignition system, controllo elettronico della combustione
- Trasformazione gas dal menu tecnico
- Classe A+ in riscaldamento raggiungibile con la termoregolazione
- Rapporto di modulazione 1:10
- Protocollo di comunicazione BusBridgeNet®
- Funzione AUTO, Comfort
- Nuova funzione CARE, remind automatico della manutenzione ordinaria
- Pannelli interni fonoassorbenti
- Installazione in luoghi parzialmente protetti
- Scarico fumi 80, 60, 50 mm



Informativa ai sensi del Codice del Consumo, così come modificata dal D.Lgs. sui diritti dei consumatori (n. 21/2014).

enel x

CARATTERISTICHE TECNICHE	UNITÀ DI MISURA	GENUS ONE 24 kW	GENUS ONE 30 kW	GENUS ONE 35 kW
Alimentazione		Metano / GPL	Metano / GPL	Metano / GPL
Camera		Stagna	Stagna	Stagna
POTENZA				
Portata termica nominale max/min riscaldamento PCI	kW	22,0 / 2,5	28,0 / 3,0	31,0 / 3,5
Portata termica nominale max/min sanitario PCI	kW	26,0 / 2,5	30,0 / 3,0	34,5 / 3,5
Potenza termica riscaldamento max/min (80°C-60°C)	kW	21,5/2,3	27,5/2,8	30,3/3,3
Potenza termica max/min (50°C-30°C)	kW	23,6/2,6	30,3/3,1	33,5/3,6
Potenza termica max/min sanitario	kW	24,9/2,4	28,7/2,9	33,1/3,4
RENDIMENTI				
Rendimento alla portata termica nominale (60/80° c) PCI	%	97,7	98,4	97,7
Rendimento alla portata termica nominale (30/50° c) PCI	%	107,4	108,3	108,0
Rendimento al 30% (30° c) PCI	%	109,80	109,50	109,50
CLASSIFICAZIONE ENERGETICA ENERGY RELATED PRODUCTS (ERP)				
Classe energetica in riscaldamento		A	A	A
Classe energetica in sanitario		A	A	A
PRESTAZIONI				
Temperatura max/min riscaldamento (alta temperatura)	°C	82/ 35	82 / 35	82 / 35
Temperatura max/min riscaldamento (bassa temperatura)	°C	45 / 20	45 / 20	45 / 20
Temperatura max/min sanitario	°C	60 / 36	60 / 36	60 / 36
Quantita' di acqua calda (ΔT 25°C)	l/min	15,4	17,2	19,8
Quantita' di acqua calda (ΔT 35°C)	l/min	11	12,3	14,1
Portata specifica (primi 10' con ΔT 30°C)	l/min	12,8	14,3	16,5
DATI ELETTRICI				
Tensione/frequenza di alimentazione	V/Hz	230/50	230/50	230/50
Potenza elettrica assorbita totale	W	80	91	82
Grado di protezione impianto elettrico		IPX5D	IPX5D	IPX5D
DIMENSIONI				
Altezza x Larghezza x Profondità	mm	745x400x315	745x400x385	745x400x385



Informativa ai sensi del Codice del Consumo, così come modificata dal D.Lgs. sui diritti dei consumatori (n. 21/2014).



Informativa ai sensi del Codice del Consumo, così come modificata dal D.Lgs. sui diritti dei consumatori (n. 21/2014).

enel x