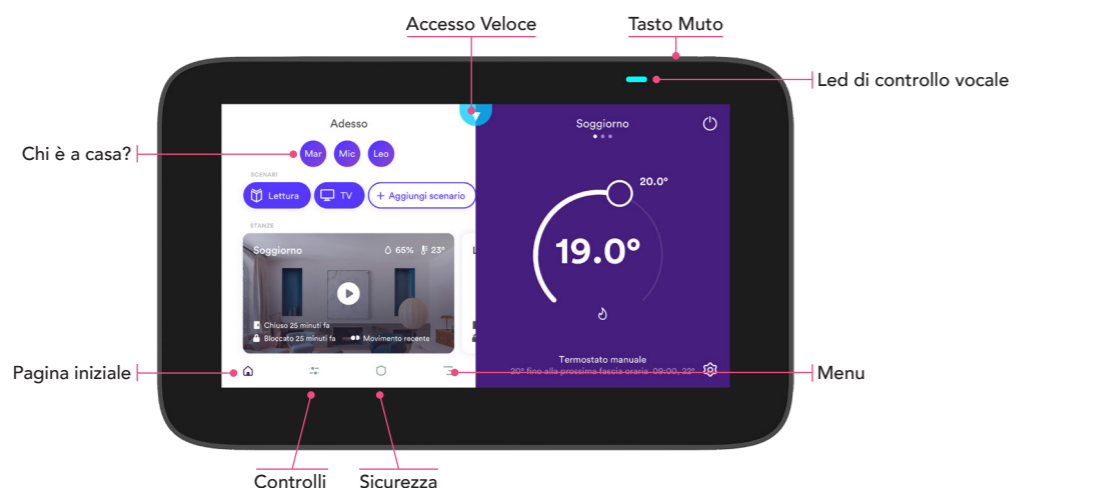


homix Home Guida Rapida

1 - Ti presentiamo Homix Home



2 - Contenuto della confezione



3 - Avviso di sicurezza

ATTENZIONE: alta tensione!

L'installazione di Homix Home DEVE essere eseguita da un installatore qualificato se si prevede di utilizzare Homix Modulo Caldaia. Homix Home deve essere installato in conformità alle vigenti normative nazionali e locali. Non utilizzare adattatori di alimentazione diversi da quello fornito in dotazione. Il dispositivo è adatto solo per uso interno. Non tentare di riparare da solo il dispositivo, in caso di problemi contatta il servizio clienti. Ogni modifica non espressamente autorizzata a Homix Home o alle sue componenti potrebbe invalidare la garanzia e annullare i diritti dell'utente all'utilizzo del dispositivo. Homix Home non è destinato all'uso da parte di persone con capacità fisiche, sensoriali o mentali ridotte, a meno che non siano supervisionate da una persona responsabile della loro sicurezza. Fai attenzione che i bambini non giochino col dispositivo.

4 - Installazione

Homix Home può essere installato in diverse modalità. Scegli quella più adatta alle tue esigenze.

4.1 INSTALLAZIONI CONSIGLIATE (rivolgersi a un installatore qualificato)

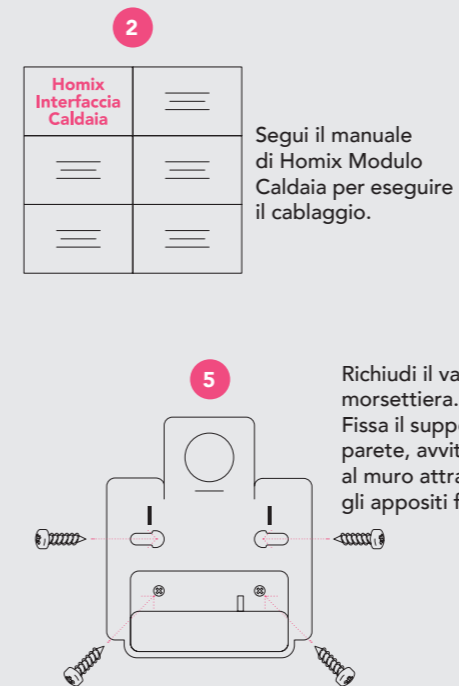
Homix Home installato a parete su scatola da incasso.



Homix Home installato in sostituzione del tuo vecchio termostato. Permette di utilizzare i cavi del vecchio termostato per alimentare Homix Home.

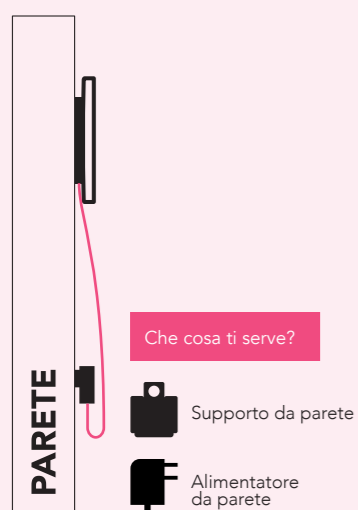


5.1 Installazioni consigliate (con Homix Modulo Caldaia come alimentatore di Homix Home)

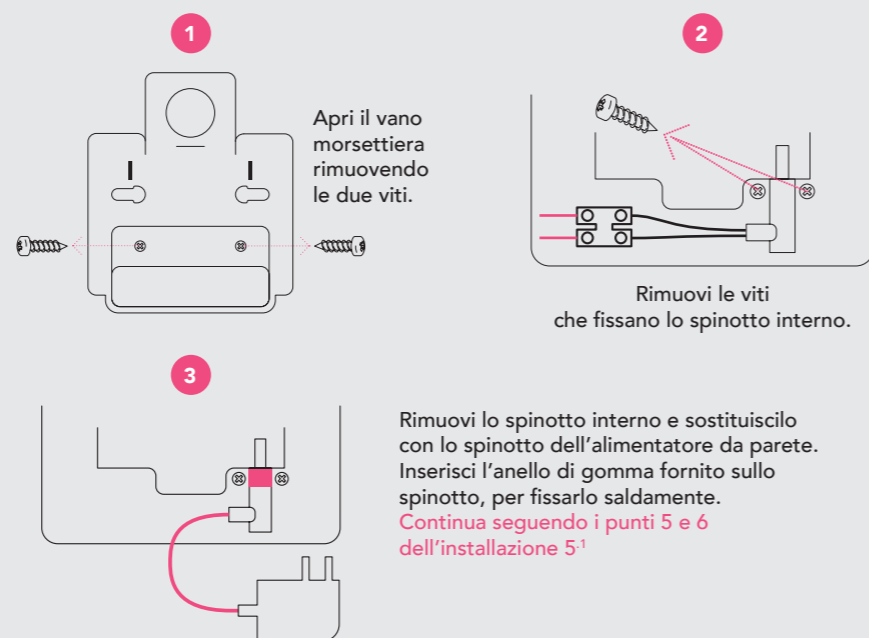


4.2 ALTRE INSTALLAZIONI

Homix Home installato a parete con l'alimentatore collegato a una presa.



5.2 Installazione a parete (con alimentatore collegato a una presa)

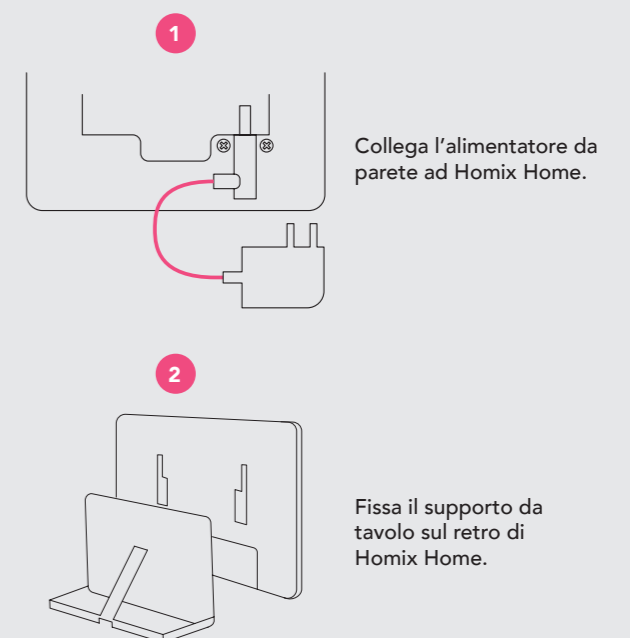


4.3 ALTRE INSTALLAZIONI

Homix Home installato su tavolo con l'alimentatore collegato a una presa.



5.3 Installazione a tavolo



6 · Attiva Homix Home

Grazie al sensore di prossimità, lo schermo di Homix Home si accende quando una persona vi si avvicina.

Ripristina la corrente per attivare Homix Home
• L'avvio può richiedere fino a 5 minuti

Connetti Homix Home a internet: seleziona la tua rete Wi-Fi e poi inserisci la password del tuo Wi-Fi

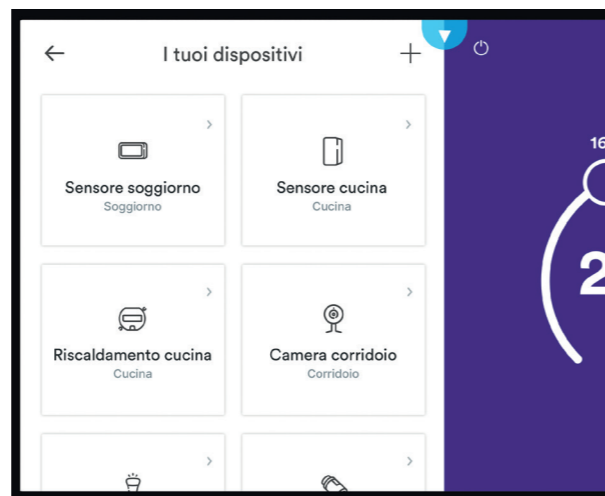
Homix Home si aggiornerà da solo all'ultima versione disponibile
• L'aggiornamento può richiedere fino a 15 minuti

Finito l'aggiornamento, segui le istruzioni che compaiono sullo schermo per completare l'installazione.

7 · Collega i dispositivi

Nel menu "Impostazioni", seleziona "Dispositivi" e poi scegli "+"

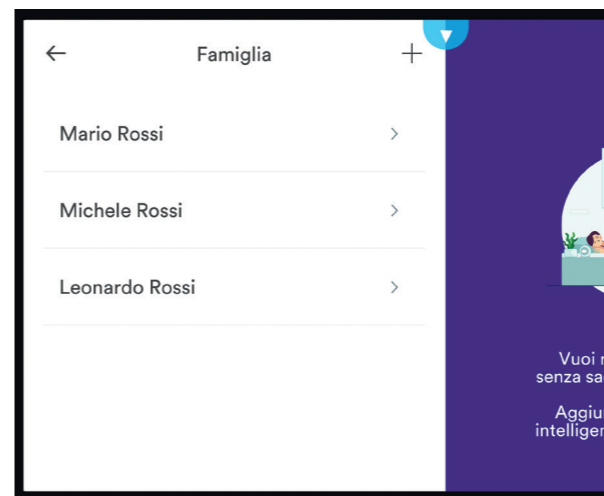
Segui le istruzioni che compaiono sullo schermo per collegare tutti i dispositivi presenti nel tuo kit.



8 · Aggiungi i familiari

Nel menu "Impostazioni", seleziona "Famiglia" e poi scegli "+"

Segui le istruzioni che compaiono sullo schermo per aggiungere tutti i membri della tua famiglia.



9 · Usa Homix Home

Imposta il termostato

• Tu scegli...

Puoi scegliere se far funzionare Homix in modalità "Smart" o in modalità "Programmazione Manuale". Puoi selezionare la modalità che preferisci nel menu "Impostazioni", "Funzionamento Termostato" e cambiarla quando vuoi.

• Modalità Smart

Nella schermata principale, imposta la temperatura che desideri nella tua casa. Homix capisce e impara:

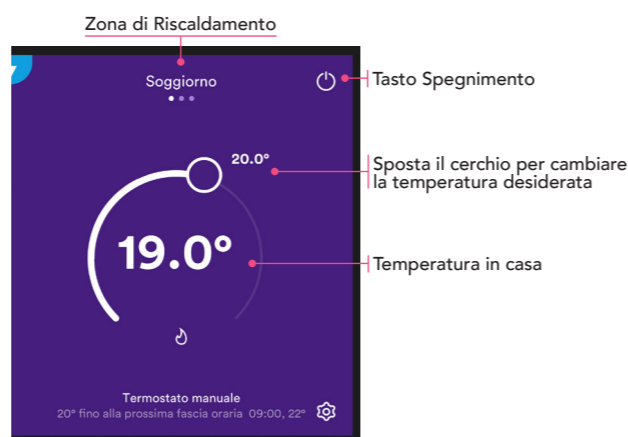
- Le abitudini della tua famiglia (quando ti svegli, quando sei fuori casa, quando vai a dormire), attivando il riscaldamento solo quando è necessario.
- Quanto tempo serve per scaldare la casa, in modo che tu possa trovarla già calda. È sempre possibile disattivare il preriscaldamento entrando nelle impostazioni del termostato.

Grazie alle informazioni apprese, Homix Home è capace di impostare autonomamente le modalità di riscaldamento più adatte:

- A casa: quando la tua famiglia è a casa, Homix Home mantiene la temperatura scelta.
- Fuori o durante la notte: Homix Home funziona in modalità "Risparmio". La temperatura della casa viene ridotta in modo da ottimizzare i consumi e risparmiare.

• Modalità Programmazione Manuale

In questa modalità, puoi impostare una programmazione settimanale, secondo le tue esigenze quotidiane. Per ogni giorno della settimana, puoi decidere in che orari accendere il riscaldamento. Vai in "Impostazioni", "Pianificazione" per scegliere il programma più adeguata.



Imposta diverse Zone di Riscaldamento

• Se hai installato i Termostati per Radiatore Danfoss Ally™, puoi configurare il sistema di riscaldamento a zone, in modo da gestire temperature differenti nei diversi ambienti della casa. Ad esempio, puoi gestire separatamente la temperatura della zona giorno e quella della zona notte.

- Imposta Determina le diverse Zone di Riscaldamento attraverso le impostazioni del Termostato.
- Dalla home page puoi trascinare l'area del termostato a destra/sinistra per cambiare la Zona di Riscaldamento.

Imposta il sistema di allarme

*Il servizio d'allarme può prevedere costi aggiuntivi. Per verificare gli eventuali costi consulta le condizioni contrattuali.

• Homix Home è anche un sistema di allarme, semplice ed efficace

• Si attiva o disattiva da solo in base alla posizione della tua famiglia. Non c'è quindi il rischio di dimenticarsi di attivarlo.

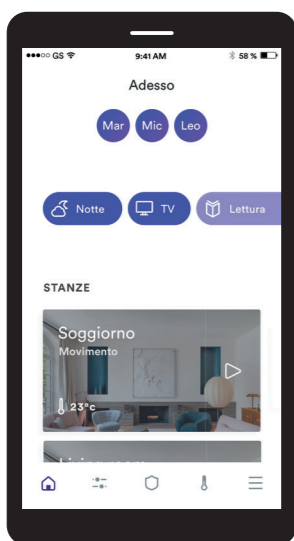
• È sempre possibile attivare o disattivare l'allarme manualmente, attraverso il menu "Sicurezza".

- INSERISCI: il sistema viene attivato completamente. Se i sensori o le telecamere rilevano una persona, il sistema invia una notifica di allarme a tutti i dispositivi della famiglia.
- ARMATO E CASA: se vuoi attivare il sistema, ma sei a casa, scegli questa modalità per attivare solo i sensori desiderati, come ad esempio i sensori porta/finestra (vedi menu "Impostazioni").
- DISINSERISCI: l'allarme viene disattivato.

10 · Scarica la APP Homix

Homix App

Puoi scaricare l'app Homix dall'App Store su iOS o dal Google Play Store su Android.



11 · Specifiche

- Display LCD Touch da 7"
- Connettività Wi-Fi 2.4/5 GHz, ZigBee e Bluetooth
- Sensori Integrati: Temperatura e Umidità, Luminosità, Prossimità
- Audio: Altoparlante e Microfoni multipli per Alexa
- Tasto "Muto" per disattivare Alexa
- Led di notifica
- Alimentazione: 12V 1A

12 · Garanzia

La presente Garanzia limitata copre eventuali difetti di materiale o lavorazione in condizioni di normale utilizzo durante il periodo di garanzia. Durante questo periodo, Enel X riparerà o sostituirà, gratuitamente, i prodotti o le componenti con difetti di produzione. Il periodo di garanzia per Homix Home acquistato da Enel X è di 2 anni dalla data d'acquisto. Una sostituzione di Homix Home o di sue componenti non modifica la scadenza della garanzia.

La presente garanzia limitata non copre alcun problema causato da condizioni, malfunzionamenti o danni non derivanti da difetti di materiale o lavorazione. Per ottenere riparazioni o sostituzioni devi comunicare a Enel X il tuo problema, provvederemo a determinare la soluzione più adatta alle tue esigenze.

13 · Certificazione

CE: Dichiarazione di conformità UE

Questo dispositivo soddisfa i requisiti delle linee guida dell'UE:

2014/30/EU: EN 55032:2015/AC:2016 / EN55024:2010+A1:2015; EN 61000-3-2:2014/EN 61000-3-3:2013. 2014/53/EU: EN 301 489-1 V2.2.0; EN 301 489-17 V3.2.0; EN 300 328 V2.1.1; EN301 893 V2.1.1; EN62311:2008. 2014/35/EU: EN 60950-1: 2006+A11:2009+A1:2010+A1 2:2011+A2:2013. 2009/125/EC: EN 50564: 2011; (EC) No 1275/2008; (EU) No 801/2013. 2011/65/EU: EN 50581:2012

RAEE

Smaltire in conformità con la legislazione applicabile. Il simbolo RAEE significa che il tuo Homix Home deve essere smaltito separatamente dai rifiuti domestici generici. Quando Homix Home raggiunge la fine della sua vita, portalo in un punto designato per la raccolta dei rifiuti nella tua zona per uno smaltimento o riciclaggio sicuro. In questo modo, conservi risorse naturali, proteggi la salute umana e aiuti l'ambiente.



14 · Supporto

Sito Web
homix.store

15 · Manutenzione dispositivo

Pulire lo schermo LCD con un panno morbido e asciutto. Quando si pulisce lo schermo, pulirlo con piccoli movimenti circolari dall'alto verso il basso.

- Non premere con forza sullo schermo LCD durante la pulizia. Ciò potrebbe causare graffi sul rivestimento antiriflesso.
- Non utilizzare alcun tipo di detergente per vetri spray, tampone abrasivo, salviette di carta, polvere abrasiva o solventi (come alcol, diluente o benzene). Questi elementi possono danneggiare lo schermo o i circuiti elettrici.

CONNETTITI AL FUTURO.

Tutti i prodotti della serie Homix sono commercializzati da Enel X Italia S.p.A. Homix è un marchio di proprietà di Enel S.p.A. Le immagini dei prodotti sono puramente indicative e potrebbero differire da quelle dei prodotti reali.