

EL ARMARIO DE MEDIDORES ES TU RESPONSABILIDAD

Por lo que debes tenerlo según lo indica la normatividad. **Solicita el acompañamiento de nuestro personal sin costo alguno** para revisar que tu armario cumpla con lo establecido y sea seguro.

Si respondes afirmativamente a una o más preguntas, tu hogar se encuentra en riesgo eléctrico y debes remodelar el armario de medidores, para proteger tu vida y mantener la seguridad del edificio.

1 El fondo o base del armario de medidores de energía es de madera.

SI NO

2 La lámina está oxidada o húmeda.

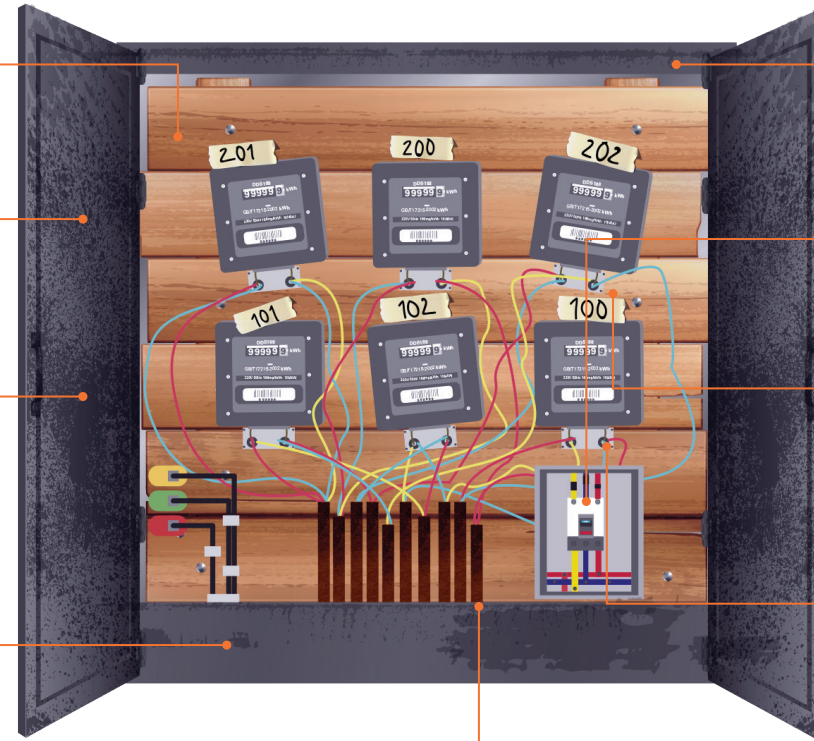
SI NO

3 En los cuartos donde se encuentran los medidores puedes ver, barras de cobre sin protección para evitar el contacto directo con ellas.

SI NO

4 El armario no tiene puerta o visor en acrílico permitiendo fácil acceso o manipulación a las conexiones.

SI NO



5 Hace más de 15 años no se remodela o actualiza la instalación eléctrica.

SI NO

6 Evidencias que hubo alguna conflagración en la madera o en los cables por causa de un corto circuito.

SI NO

7 No tienes una protección principal (totalizador), para los circuitos eléctricos.

SI NO

8 La instalación cuenta con una o varias cuchillas de accionamiento manual "no automático".

SI NO

9 Los cables que salen hacia la caja de tacos de tu apartamento se encuentran deteriorados, en mal estado o con un cable de calibre menor a No. 8 AWG.

SI NO



Mantén tu seguridad y la de los tuyos **llamando al 744 74 74, opción 4.** Nuestros técnicos te visitarán sin costo.